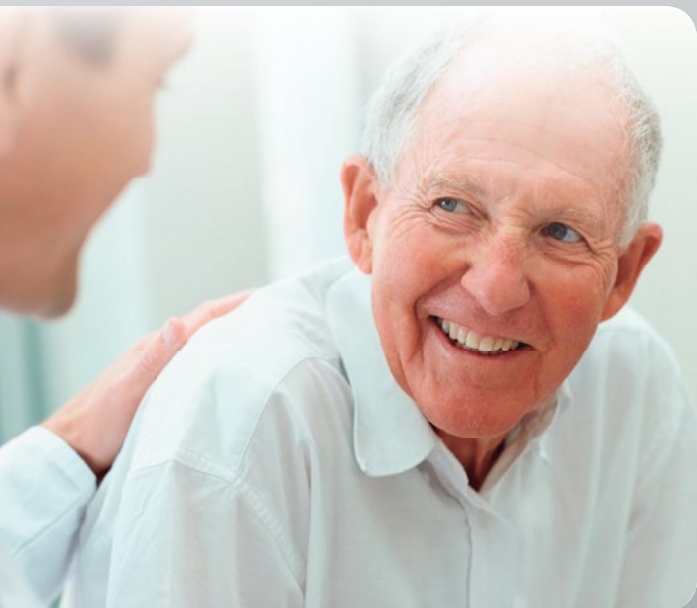


# Kölner Herz-Lungen Konferenz

3. März 2012 | Maritim Hotel Köln

## ResMed – Ihr Homecare Partner

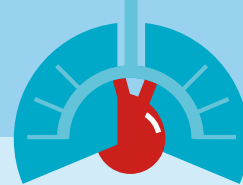
Immer in Ihrer Nähe. Immer für Sie da.



### Kompetenz und Innovation

Zum einen erstklassige Produkte für ein umfassendes und intelligentes Patienten- und Therapiemanagement – zum anderen ein breites und umfassendes Dienstleistungs-, Beratungs- und Serviceangebot.

**Bei  
ResMed – Ihr Homecare Partner  
stimmt alles.**



## Kölner Herz-Lungen Konferenz

3. März 2012  
Maritim Hotel Köln

---

### PROGRAMM

---

[www.herz-lunge.intercongress.de](http://www.herz-lunge.intercongress.de)

#### Wissenschaftliche Leitung

Prof. Dr. Wolfram Windisch  
Kliniken der Stadt Köln gGmbH,  
Lungenklinik

PD Dr. Axel Meissner  
Kliniken der Stadt Köln gGmbH,  
Klinik für Kardiologie und Angiologie



Liebe Kolleginnen  
und Kollegen,

Herz und Lunge liegen anatomisch nicht nur in direkter Nachbarschaft im menschlichen Thorax, sondern sind auch funktionell eng miteinander verbunden. Wesentlich zu nennen ist hier die Aufgabe des Sauerstofftransportes, weshalb Herz und Lunge mit ihren jeweiligen Gefäßstrukturen trotz ihrer häufig getrennten Betrachtungsweise in Wirklichkeit eine funktionelle Einheit bilden.

Es nimmt aus diesen Gründen nicht Wunder, dass Herz- und Lungenerkrankungen sehr ähnliche Symptome produzieren, wie z.B. Luftnot, was die Differentialdiagnose sowohl in der Akutmedizin als auch bei chronischem Leiden schwierig macht. Zudem sind es nicht selten die gleichen Risikofaktoren, in erster Linie das Rauchen, welche sowohl Herz als auch Lunge schädigen. Schließlich gehören die beiden häufigsten schweren Erkrankungen aus der Kardiologie und der Pneumologie, namentlich die koronare Herzerkrankung und die chronisch obstruktive Lungenerkrankung, zu den vier häufigsten zum Tode führenden Erkrankungen nicht nur in den westlichen Industrienationen sondern weltweit, was die epidemiologische Bedeutung dieser Entitäten unterstreicht.

Die Kölner Herz-Lungen-Konferenz fokussiert insbesondere auf diese Verbindung zwischen Kardiologie und Pneumologie. Sie beleuchtet Herzerkrankungen aus dem pneumologischen Blickwinkel und Lungenerkrankungen aus Sicht der Kardiologie. Sie stellt außerdem Gemeinsamkeiten und Kontroversen beider Fachgebiete dar, skizziert aber auch Wege zur interdisziplinären Zusammenarbeit. Fachvorträge, Diskussionsforen mit Referenten und Teilnehmenden sowie eine Industrieausstellung bilden das Gerüst für die Kölner Herz-Lungen-Konferenz.

Wir freuen uns, Sie in Köln begrüßen zu können, und erwarten eine spannende Diskussion mit Ihnen.

Prof. Dr. Wolfram Windisch  
Chefarzt Lungenklinik  
Köln-Merheim

Priv.-Doz. Dr. Axel Meissner  
Chefarzt Kardiologie Klinik  
Köln-Merheim

## Konsequent geht auch herzlich – Warum Stringenz uns so beweglich macht.



Berlin Düsseldorf Freiburg Wiesbaden

**25 Mitarbeiterinnen und Mitarbeiter, vier Standorte, ein Team.**

Mit besten Beziehungen in allen relevanten Bereichen aktivieren und verknüpfen wir Kompetenzen – vor Ort und in ganz Europa.

Routiniert durch langjährige Erfahrung, mit wertvollen Kontakten und hoch effektiv in der konstruktiven Teamarbeit sind wir bewährter Partner des Deutschen Kongresses für Orthopädie und Unfallchirurgie (DKOU).

[www.intercongress.de](http://www.intercongress.de) ✓



INTERCONGRESS

überzeugt. bewegt!



**Samstag, 3.3.2012**

Tagung, Vorträge: Saal 2 / Heumarkt  
Industrierausstellung: Kongressfoyer Saal 2

**09:00–09:15 Begrüßung**  
Schmidt, Köln

**09:15–10:20 Chronische Dyspnoe:**  
State of the Art  
Meissner, Windisch, Köln  
*Interdisziplinäre Betrachtung mit TED-System*

**10:20–10:50 Schwere KHK bei COPD**  
Berger, Köln

**10:50–11:10 PAUSE UND BESUCH DER INDUSTRIEAUSSTELLUNG**

**11:10–11:40 Schlafbezogene Atmungsstörungen bei Herzinsuffizienz**  
Storre, Köln

**11:40–12:10 Herzrhythmusstörungen bei Lungenerkrankungen**  
Perings, Lünen

**12:10–12:30 Diskussionsforum**  
alle Referenten  
*Fragen aus dem Auditorium*

**12:30–13:20 MITTAGSPAUSE UND BESUCH DER INDUSTRIEAUSSTELLUNG**

**13:20–13:50 Das tägliche Verwirrspiel zwischen kardialem und bronchialem Asthma**  
Lommatzsch, Rostock

**13:50–14:20 Cor pulmonale: Mythen und Fakten**  
Plehn, Herne

**14:20–14:50 Interstitielle Lungenerkrankungen: nur die Lunge?**  
Prasse, Freiburg

**14:50–15:10 Diskussionsforum**  
alle Referenten  
*Fragen aus dem Auditorium*

**15:10–15:30 PAUSE UND BESUCH DER INDUSTRIEAUSSTELLUNG**

**15:30–16:30 Pharmkootherapie bei COPD und KHK**  
Meissner, Windisch, Köln  
*Falldiskussion mit TED-System*

**16:30–17:00 Evaluation**  
alle Referenten  
*Lern-Erfolgs-Kontrolle mit TED-System*

Den Partnerunternehmen danken wir herzlich für die großzügige Unterstützung!

### Gold Partner

---

Biotronik  
Vertriebs GmbH & Co. KG  
12359 Berlin



### Silber Partner

---

Boston Scientific  
Medizintechnik GmbH  
40880 Ratingen



ResMed GmbH & Co. KG  
82152 Martinsried



### Bronze Partner

---

C. R. Bard GmbH  
76227 Karlsruhe



Grifols Deutschland GmbH  
60528 Frankfurt



Heinen + Löwenstein  
GmbH & Co. KG  
56130 Bad Ems



Medtronic GmbH  
40670 Meerbusch



Novartis Pharma GmbH  
90429 Nürnberg



Nycomed GmbH  
78467 Konstanz



### Weitere ausstellende Firmen

---

Intermune GmbH, 10178 Berlin  
Pulmonx GmbH, 65812 Bad Soden am Taunus  
Radiometer GmbH, 47877 Willich  
Takeda Pharma GmbH, 52066 Aachen



### Berger, Hans-Jörg, Dr. med.

Kliniken der Stadt Köln gGmbH  
Leitender Oberarzt der Medizinischen Klinik II  
Klinik für Kardiologie, Angiologie und Diabetologie  
Akad. Lehrkrankenhaus der Universität zu Köln  
Ostmerheimer Straße 200  
51109 Köln

### Lommatzsch, Marek, PD Dr. med.

Universität Rostock  
Oberarzt der Abteilung für Pneumologie  
Zentrum für Innere Medizin  
Ernst-Heydemann-Straße 6  
18057 Rostock

### Meissner, Axel, PD Dr. med.

Kliniken der Stadt Köln gGmbH  
Chefarzt der Medizinischen Klinik II  
Klinik für Kardiologie, Angiologie und Diabetologie  
Akad. Lehrkrankenhaus der Universität zu Köln  
Ostmerheimer Straße 200  
51109 Köln

### Perings, Christian, Prof. Dr. med.

Klinikum Lünen, St. Marien Hospital  
Chefarzt der Medizinischen Klinik I  
Klinik für Kardiologie, Elektrophysiologie,  
Pneumologie und Intensivmedizin  
Akad. Lehrkrankenhaus der Universität Münster  
Altstadtstraße 23  
44534 Lünen

### Plehn, Gunnar, PD Dr. med.

Marienhospital Herne  
Leitender Oberarzt der Medizinischen Klinik II  
Klinik für Kardiologie und Angiologie  
Universitätsklinikum der Ruhr-Universität Bochum  
Hölkeskamring 40  
44625 Herne

### **Prasse, Antje, Prof. Dr. med.**

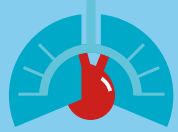
Universitätsklinik Freiburg  
Geschäftsführende Oberärztin  
der Abteilung Pneumologie  
Killianstraße 5  
79106 Freiburg

### **Storre, Jan Hendrik, PD Dr. med.**

Kliniken der Stadt Köln gGmbH  
Leitender Oberarzt der Lungenklinik  
Krankenhaus Köln-Merheim  
Ostmerheimer Straße 200  
51109 Köln

### **Windisch, Wolfram, Prof Dr. med.**

Kliniken der Stadt Köln gGmbH  
Chefarzt der Lungenklinik  
Krankenhaus Köln-Merheim  
Ostmerheimer Straße 200  
51109 Köln



### **Termin**

03.03.2012

### **Tagungsort**

Maritim Hotel Köln  
Heumarkt 20  
50667 Köln  
[www.maritim.de](http://www.maritim.de)

### **Wissenschaftliche Leitung**

#### **Prof. Dr. med. Wolfram Windisch**

Klinikum Köln-Merheim  
Kliniken der Stadt Köln gGmbH  
Chefarzt der Lungenklinik  
Ostmerheimer Straße 200  
51109 Köln

#### **PD Dr. med. Axel Meissner**

Klinikum Köln-Merheim  
Kliniken der Stadt Köln gGmbH  
Chefarzt der Medizinischen Klinik II  
Klinik für Kardiologie, Angiologie  
und Diabetologie  
Ostmerheimer Straße 200  
51109 Köln

### **Veranstalter und Organisation**

Intercongress GmbH  
Karlsruher Str. 3  
79108 Freiburg  
fon +49 761 69699-0  
fax +49 761 69699-11  
[info.freiburg@intercongress.de](mailto:info.freiburg@intercongress.de)  
[www.intercongress.de](http://www.intercongress.de)



### **Tagungswebsite**

[www.herz-lunge.intercongress.de](http://www.herz-lunge.intercongress.de)

### Registrierung

Die Teilnahme ist kostenfrei. Bitte registrieren Sie sich dennoch verbindlich über die Kongresswebsite [www.herz-lunge.intercongress.de](http://www.herz-lunge.intercongress.de). Dort finden Sie bei Bedarf auch ein Anmeldeformular zum Herunterladen.

### Zertifizierung

Die Veranstaltung wurde bei der Landesärztekammer Nordrhein-Westfalen mit 9 Punkten der Kategorie A (1 Punkt Lernerfolg) zertifiziert. Die Teilnahmebescheinigung ist vor Ort am Registrierungscounter erhältlich. Bitte bringen Sie für die CME-Registrierung Ihren Barcode mit.

### Kongressunterlagen

Gebuchte Eintrittskarten werden per Post verschickt. Sofern Ihre Anmeldung nach dem 17.02.2012 schriftlich bei uns eingeht, erhalten Sie Ihre Unterlagen vor Ort am Registrierungscounter. Neuanmeldungen sind vor Ort möglich.

### Öffnungszeiten Registrierungscounter

Samstag, 03.03.2012                      08:00–17:00 Uhr

### Öffnungszeiten Industrieausstellung

Samstag, 03.03.2012                      09:00–17:00 Uhr



Für die Teilnehmenden wurde ein Zimmerkontingent zu Sonderpreisen reserviert. Wir bieten mit diesem Abrufkontingent allen Teilnehmenden und Mitarbeitenden von ausstellenden Firmen die Möglichkeit, frühzeitig und direkt im Hotel ein Zimmer zu buchen. Alle Preise verstehen sich pro Zimmer und Nacht inkl. Frühstück. Bitte beachten Sie die Buchungsfrist bis 2. Februar 2012.

### Maritim Hotel Köln Heumarkt 20 50667 Köln

Telefon: +49 221 2027-0  
Reservierung: +49 221 2027-849  
Fax: +49 221 2027-826  
[info.kol@maritim.de](mailto:info.kol@maritim.de)  
[reservierung.kol@maritim.de](mailto:reservierung.kol@maritim.de)

Buchungszeitraum: 02.–03.03.2012

Buchungstichwort: Herz&Lunge

Einzelzimmer Classic	156,71 €
Doppelzimmer Classic	197,54 €

(Preise inklusive Kulturförderabgabe der Stadt Köln)

Aufgrund der S-Bahn Bauarbeiten zwischen Neu- und Heumarkt bis Ende 2012 empfehlen wir Ihnen die Anfahrt über die Rheinuferstraße (Am Leystapel).



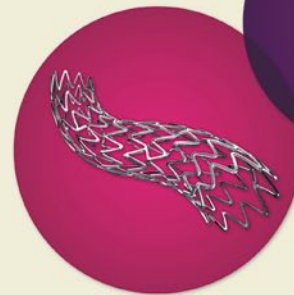
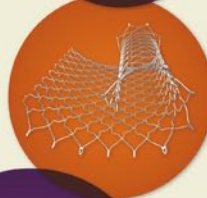
Entfernung zum Bahnhof: 1 km  
Entfernung zur Autobahn: 5 km  
Entfernung zum Flughafen Köln/Bonn: 20 km  
Entfernung zur Messe: 2 km  
Entfernung zum Dom: 1 km  
Entfernung zur LANXESS Arena: 1 km

## CRV entwickelt die kardiovaskuläre Betreuung weiter.

**CRV ist eine Abteilung**, die hauptsächlich daran arbeitet,  
Produkte und Therapien zur Behandlung von

**kardiovaskulären Patienten für Kardiologen,  
Elektrophysiologen, Spezialisten  
für Herzfunktions-,  
Radiologen und  
Gefäßchirurgen** verfügbar zu machen.

**Defining tomorrow, today.™**



[www.bostonscientific-international.com](http://www.bostonscientific-international.com)

© 2011 Boston Scientific Corporation oder Tochtergesellschaften. Alle Rechte vorbehalten.

Alle Marken- und Urheberrechte gehören den entsprechenden Rechteinhabern.  
VORSICHT: Diese Produkte dürfen nur durch oder im Auftrag eines Arztes erworben werden. Indikationen, Kontraindikationen, Warnungen und Anleitungen zur Benutzung sind der dem Produkt beigegebenen Gebrauchsanweisung zu entnehmen.

# THINK DX

UNIQUE PROTECTION. REALIZED.



**Lumax 540 VR-T DX** – the world's only single-chamber ICD system with advanced **AF diagnostics**.

 **BIOTRONIK**  
excellence for life

At **BIOTRONIK** we think different.